

商品受渡方法・お支払方法・価格につきましては「申込書」にてご確認をお願いします



西国三十三所巡礼の歴史

病気の為、生死を彷徨った徳道上人は閻魔大王にお会いになり、悩める人を救う為、三十三の観音霊場を広めるようにと託され、閻魔大王より三十三の寶印を授かり現世へ戻されました。(奈良時代718年の出来事です)  
奈良時代・徳道上人が発願してから、約1300年、霊場として『日本最古の西国巡礼』が今日受け継がれています。

御詠歌白衣 納経用品 西国札所会推奨品 満願後は来世への晴れ着となります



徳道上人(開山者)は閻魔大王より 三十三の御宝印を渡され「生前 観音霊場を巡礼し 御宝印を集めてきた巡礼者は無条件で極楽に上げてあげましょう・・・」その閻魔大王との約束が現代に残っています  
観音様の御姿は「地獄界を救う観世音菩薩様」です  
御詠歌は中興の祖である 花山法皇(65代天皇)が各札所を巡礼し 各お寺の雰囲気・肌で感じた事を「五七五七七」のうたにしました。  
本製品は西国霊場創設者の御縁起を基に 西国札所会監修のもと 製品化させて頂いております。  
満願後(御朱印完成後)は来世への晴れ着となります。

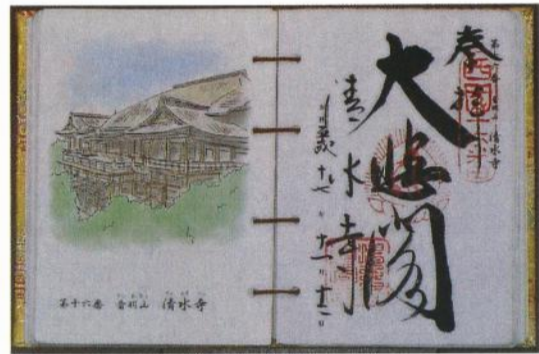
1 西国御詠歌白衣(カラー観音)フリーサイズ

納経帳 納経用品 経典を写経して、諸願成就を祈って納める事を納経と言います。その証として御朱印を頂く為の帳面です

2 西国水彩画入 ミニ納経帳(奉書紙)

西国札所会推奨品 各札所の見所を水彩画にて表現しています

西国三十三所+番外寺院(法起院・元慶寺・花山院)  
見所をカラー水彩画にて表現しています  
写真右 京都清水寺のページ



	高さcm	幅cm	厚みcm
2 紺(菊柄)	約19	約14	約3
2 黄(亀甲柄)	約19	約14	約3



4 西国霊場納経帳(和紙)

三重折り構造(合紙を御朱印ページに挟んでいます 裏写りし難い構造)

	高さcm	幅cm	厚みcm
3 赤(縁起柄)	約25	約18	約2
3 紺(縁起柄)	約25	約18	約2

表紙の柄は開運招福の縁起柄 和紙紐綴じ方式





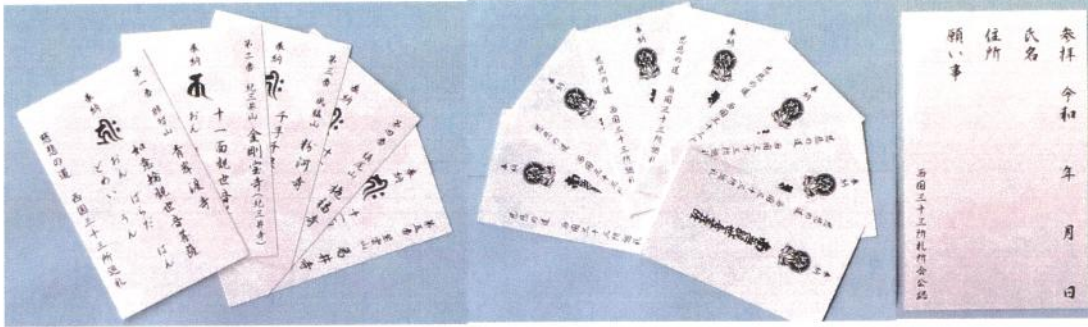
# 西国巡礼奉納札（納札）

2019年新商品（西国札所会）参加型の奉納札となります。1番札所～33番札所 各寺院毎のご本尊（観音様）佛名・梵字・ご真言が明記されています。40枚SET

寺院札33枚

汎用札7枚（番外寺院+巡礼者の情報交換等にご使用下さい）

## 西国札所会推奨品



西国三十三所オリジナル  
 馴染みのある名刺サイズ  
 厚手用紙（書き易い）  
 各札所寺院毎の奉納札  
 裏面（参拝日・氏名・住所  
 願い事）明記願います  
 40枚SETでのご提供となります  
 「合わせた両手で南無観世音菩薩  
 観音様の特別な呪文（ご真言）  
 を3回、唱えて下さい」

4 西国巡礼奉納札 縦（約9cm）＊横（約5.5cm）

### 朱印軸

### 納経用品

各札所にて御朱印を頂き 満願後 表装加工を施し完成しましたら 仏事他・朝夕のお勤めにてご使用下さい。

5 墨観音（横）

6 金箔観音（正面）

7 友禅観音（横）

8 西陣織 宝珠観音（正面）



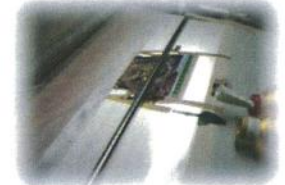
長さ：約130cm

購入時  
朱印無しのイメージ

満願完成後イメージ



手染め友禅作業のイメージ



西陣織り製作途中イメージ

#### 完成後のイメージ

8番宝珠観音 満願+表装加工済

\*表装加工費・納経代・諸経費（交通費・ツアー料金等）は含まれておりません

※正面柄⑥⑧（裏面⑨）を好まれるお客様が多いです

商品名	絵絹サイズ cm	加工方法及び特徴
5 墨観音	約130＊42	顔料染・一部手書・シンプル美人観音
6 金箔観音	約130＊42	顔料染・箔押し・一番人気・正面・ふっくら顔（仏顔）
7 友禅観音	約130＊42	手染友禅（スカーフ等）3・4番水彩画納経帳御姿使用
8 西陣織 宝珠観音	約130＊42	西陣織・正面・拘りの西陣織加工品・日産2本



七観音軸

納経用品

西国三十三所の観音様は大きく分けて「七観音」に分類されます

納経前

満願後



(数字は札所番号を表しています)

① 聖観世音菩薩 (3ヶ寺)	21 26 28
② 十一面観世音菩薩 (6ヶ寺)	2 8 15 17 24 33
③ 不空羂索観世音菩薩 (1ヶ寺)	9
④ 千手観世音菩薩 (15ヶ寺)	3 4 5 6 10 12 16 19 20 22 23 25 30 31 32
⑤ 馬頭観世音菩薩 (1ヶ寺)	29
⑥ 如意輪観世音菩薩 (6ヶ寺)	1 7 13 14 18 27
⑦ 准胝観世音菩薩 (1ヶ寺)	11

従来の軸

七観音軸



約150cm

比較 c m	掛軸のサイズ		表装後のサイズ		サイズ表記はおおよそです	
	幅	長さ	幅	長さ	桁数	菊紋数
9 七観音軸	40	106	65	150	38	4
西陣織	42.5	128	65	192	38	4

表装サイズは当社加工時のサイズです  
(加工会社により、仕上がりサイズは異なります)  
表装加工は別料金となります 表装仕立先にてご確認願います

本製品の特徴

表装サイズ 高さ方向 (表装後) 約150cm小サイズにて設置場所が広がります

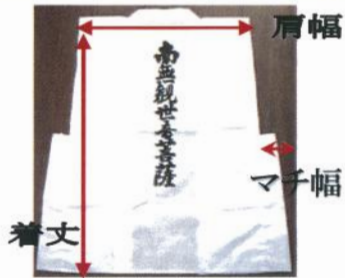


満願表装後 (完成品) サイズ比較 (イメージ)

表装生地イメージ (二丁上遠州)

白衣 (道中着)

観音巡礼の正装である白衣は、速乾性の良い堅牢度のある厳選したTCブロードを使用しております。一番上に着用しますのでワンサイズ大きめをお選び下さい



袖無し白衣	観音背文字入	c m	着丈	肩幅	マチ幅
10	観音背文字入り	袖無し白衣 M	70	50	8.5~11
10	観音背文字入り	袖無し白衣 L	75	55	10~13
10	観音背文字入り	袖無し白衣 2L	80	80	12~15

おいずる

奈良時代 (霊場初期) 徳道上人を慕った僧侶達は「観音様の仏像」を背中に背負い巡礼の修業に出掛けたとも言われています

巡礼の際 背負った観音様に直接汗が付くのは気の毒に思い 当て布を挟んだ事が起源となっています。あて布→おいずり→おいずる→袖無し白衣 (現代)

名号の「南無観世音菩薩」は観音様を背中に背負うという意味を表しています。

輪袈裟

西国札所会推奨品

仏前 (観音様) でのお参りの際 略式の装束となります  
それぞれの思いにて参拝し、観音様のお慈悲と功德をお受け下さい



首元 「慈悲の道」西国三十三所巡礼のキャッチコピーです

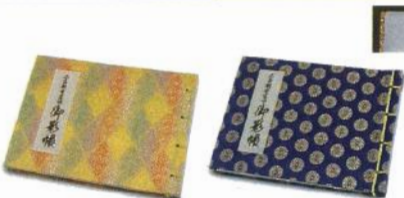
左右の梵字は「観世音菩薩」を表しています

装着右 西国三十三所巡礼 (正式名称) 装着左 南無観世音菩薩 (名号)

西国専用	慈悲の袈裟	長さ	幅
11	慈悲の袈裟 エンジ (金文字)	約1m	約5cm
11	慈悲の袈裟 紫 (銀文字)	約1m	約5cm

御影保存帳

御影とは、各札所 (本堂・観音堂) に安置されている 観音様の御姿を形にしたものです。各札所で授与される御札等を保存する事が可能です。



収納例

カラー御影 有料¥200/体

詠歌護符 無料

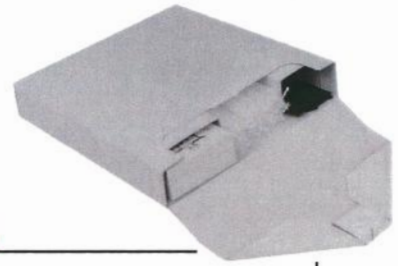
寺院団参・公認先達同行条件

	高さ	幅
12 西国観音霊場御影帳・黄	18cm	18cm
12 西国観音霊場御影帳・紺	18cm	18cm



ペンリさんや袋

西国巡礼に欠かせない必需品・納経帳・せんこう・ローソク・経本・数珠・ハンディライター等を入れる収納ケース  
肩から斜めに掛け持ち運びに便利です。・黒無地の為 普段使用も可能です



収納例：納経帳・御影帳・経本・にぎっ点火は含まれておりません

13 黒ペンリさんや袋（灯明ケース付） 高さ約26cm＊幅約31cm＊厚み約7.5cm

念珠

煩惱を表す百八珠 親玉部分には「観音様御姿入」  
数珠の規定は御座いません



耐久力のある  
編込み房「利休梵天」



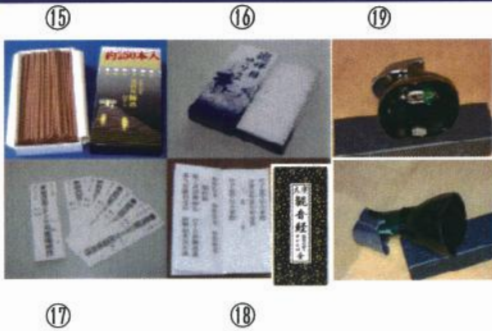
親玉レンズ  
「聖観世音菩薩御姿」

素材：プラスチック  
房：ナイロンウーリー材使用

14	真言本連尺二P雲翡翠	利休梵天	緑
14	真言本連尺二P紫水晶	利休梵天	紫

線香・ローソク・納札・経本・風防ライター

寺院毎の使用数



15	巡拝線香 左上	3本	約250本入
16	巡拝ローソク 中上	1本	約60本・約30分燃焼
17	西国専用納札 左下	1枚	50枚束 願意等記入 参拝時奉納
18	観音経・経本 中下	般若心経・観音経入り経本	
経本中身 懺悔文（さんげもん）・三帰（さんき）・三竟（さんきょう） 妙法蓮華経 観世音菩薩 普門品第二十五（観音経） 福聚海無量 是故応頂礼 延命十句観音経 心経奉讃文 摩訶般若波羅蜜多心経			
19	風防ライター 右下 （ライター付属）	各お堂にて使用（風除けタイプ・ライター付）	

他の霊場等で購入頂きました用品は基本使用可能ですが **納経用品（納経帳・朱印用白衣・軸）**  
御影帳・納札は西国用をご準備願います  
お客様の都合による返品交換はご遠慮頂きますようお願い申し上げます（初期不良を除く）  
受渡し方法・お支払い方法につきましては ツアー会社もしくは申込書を参照願います  
**本カタログ有効期限2024年6月30日となります**  
ご不明な点 ご質問等御座いましたら (株)マツオカ(0877-59-3088)へご連絡お願い申し上げます

製造販売元 問合せ先  
(株)マツオカ(西国札所会公認)  
TEL:0877-59-3088  
〒769-0201  
香川県綾歌郡宇多津町吉田4001-70  
営業時間10:00～17:00 土日祝休