

2018 SUMMER

夏休み
ファミリー
特別企画



夏のスキ♥カモ

トレジャーハンティング

岐阜・加茂エリアで
夏休み特別体験!

第2弾

第1弾

みのかも・やおつ・
かわべでスキ♥カモ

ひがししらかわ・しらかわ・
ひちそうでスキ♥カモ



2018年

8/25 土

- 募集人員/35名 ●最少催行人数/10名
- 旅行代金に含まれるもの/昼食・体験代

美濃加茂市
MINOKAMO

樹上遊具と
ジップライン
&宝探し!

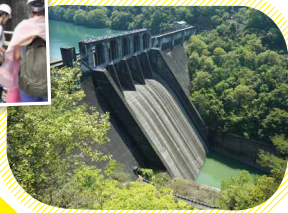
スリル満点の樹上遊具と、合計約70メートルの爽快ジップラインを一般開放前に特別体験! 謎解き宝探しでスキ♥カモのお宝をゲット!

八百津町
YAOTSU

ダムカード付

丸山ダム探検

関係者しか入れない操作室や薄暗く、洞窟のようなダム内部を探検。最後には展望台から壮大なダムを眺めよう!



ブルーベリー
狩り

丸ごと食べられる甘くて新鮮なブルーベリーを食べ放題!

川辺町
KAWABE

2018年

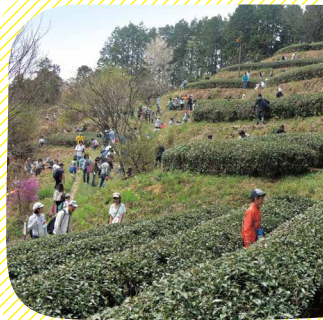
8/26 日

- 募集人員/35名 ●最少催行人数/10名
- 旅行代金に含まれるもの/昼食・体験代

東白川村
HIGASHI
SHIRAKAWA

つちのこ探し

東白川村に生息していると言われる幻の珍獣「ツチノコ」を探せ! 見事ツチノコを見つけると、スキ♥カモエリアのお宝がもらえるかも…



農家レストラン

ボリューム満点! 地元郷土料理とドラマで話題の「五平餅」焼き体験!

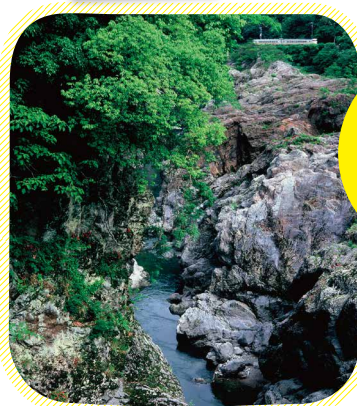
白川町
SHIRAKAWA



七宗町
HICHISO

飛水峡

岩と水が織りなすダイナミックな飛水峡の景観を絶景ポイントから眺めます。(雨天の場合は日本最古の石博物館を訪れます。)



掲載の写真はイメージです。

旅行代金<モニター特別価格> ※申込みの条件は裏面をご確認ください

各回 おひとり様 大人 **4,000円** 小学生 **3,000円** ※小学生未満は裏面をご覧ください。





夏のスキ♥カモ

夏休み
ファミリー
特別企画

トレジャーハンティング

バスの旅
日帰り

第1弾

みのかも・やおつ・
かわべでスキ♥カモ

第2弾

ひがししらかわ・しらかわ・
ひちそうでスキ♥カモ

美濃加茂市・八百津町・川辺町

コース番号 70785-1-70

東白川村・白川町・七宗町

コース番号 70786-1-70

コース 名古屋8:30発＝美濃加茂市・みのかも健康の森(昼食・体験)＝八百津町・丸山ダム＝川辺町・ブルーベリーファクトリー岐阜＝名古屋17:50

コース 名古屋8:30発＝東白川村・中川原水辺公園＝白川町・農家レストランまんま(昼食)＝七宗町・飛水峡(雨天の場合は日本最古の石博物館)＝名古屋17:20

出発日

旅行代金(モニター特別価格)

2018年 おひとり様 ●旅行代金に含まれるもの/昼食・体験代
8/25(土) 大人 4,000円 小学生 3,000円
小学生未満～4歳 **2,000円**

樹上遊具・ジップラインの参加条件…小学生以上で身長110センチ以上の方。
※17歳以下の方は保護者同伴でご参加ください。
※当日誓約書にご記入をお願いいたします。

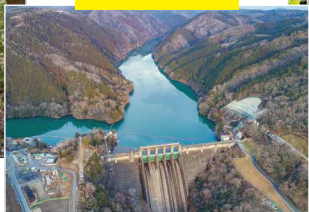
出発日

旅行代金(モニター特別価格)

2018年 おひとり様 ●旅行代金に含まれるもの/昼食・体験代
8/26(日) 大人 4,000円 小学生 3,000円
小学生未満～4歳 **2,000円**



丸山ダム(八百津町)



ブルーベリーファクトリー(川辺町)



つちのこ探し(東白川町)



飛水峡(七宗町)



農家レストラン(白川町)

〈服装について〉運動しやすい安全な服装と靴(クロックス、サンダル等は不可)でご参加ください。

※25日の樹上遊具・ジップラインは安全器具を装着するため、ホットパンツやタンクトップなど露出の大きい服装はお避けください。

■集合場所

名古屋駅新幹線地下街エスカ ツアーバス受付カウンター

■集合時間

各コース記載の出発時間の20分前

■参加受付人数

各回35名(最少催行人数10名)

※幼児(0～3歳)参加は、バス座席使用料500円が必要となります。(必ず申込み時にご予約ください。)

申込み条件

スキ♥カモプロジェクトは岐阜県加茂エリア(美濃加茂市・富加町・川辺町・七宗町・八百津町・白川町・東白川村)の魅力を発信していくことを目的の一つとしております。ツアーのご参加頂く条件として、参加者の皆様には以下の内容にご協力お願い致します。

- SNSでの情報発信のご協力…ご自身のSNS(インスタグラム、ツイッター、フェイスブック、ブログなど)で、今回の旅行・スキ♥カモエリア(岐阜県加茂エリア)の魅力をPRし、拡散していただけること。
 - バス旅行の様子を撮影した写真をスキ♥カモのSNSおよびその他の広報媒体で使用発信することにご了承いただくこと。
 - アンケートへのご協力をいただくこと
- 事業趣旨をご理解頂き、以上の内容のご協力お願い致します。

ご案内(お申し込み前に必ずお読みください)

この旅行は名阪近鉄旅行(以下「当社」といいます)が企画・実施する旅行であり、この旅行に参加されるお客様は当社と募集型企画旅行を締結することになります。旅行規約の内容・条件は本紙面及び当社旅行契約(募集型企画旅行の部)によります。1.お申し込み ●お申し込みは電話・郵便・ファクシムルでもできますが、翌日から3日以内にお申込書とお申込金(旅行代金の20%)または旅行代金の全額を納めていただき正式契約といたします。2.旅行代金 ●旅行代金は出発日の14日前までに納めてください。●各コースに明示された旅行代金は、大人(満12歳以上)おひとり様の旅行代金で、小人旅行代金は満6歳以上12歳未満の方に適用します。●小人旅行代金は、特に記載のない限り、大人料金の1,000円引きです。●旅行代金には、特に記載のない限り、既定の交通費(往復のバス運賃など)、食事費、観光費等、団体行動の費用、消費税等一切を含みます。但し、指定集合場所まで及び解散場所からの交通費、その他各施設における追加飲食やルームチャージ等個人的性質の諸費用およびそれにかかる諸税等は含まれておりません。●20歳未満の方のご参加には、原則として親権者の方の同意書をご提出いただきます。●15歳未満の方のご参加は、保護者の方のご同行を条件とさせていただきます。この場合は原則として出発日の14日前までに連絡いたします。4.発着時間 ●天候、交通渋滞および運輸機関のスケジュールにより遅延することがあります。あらかじめご了承ください。

ください。5.見学 ●コース表示内の太文字は下車観光地です。6.貸切バス会社 原則「名阪近鉄バス」を利用します。ただし、航空機利用商品など現地バスを利用する場合は別途お申し込みする日程表に記載したバス会社となります。7.旅程管理および添乗業務 ●お客様の安全かつ円滑な旅行の実施を行うため、ご旅行中の旅程管理は添乗員またはその代行者(バス業務員)が行いますが、総括旅程管理は名阪近鉄旅行ツアーセンターで行います。8.旅行傷害保険のおすすめ ●各コースとも特別補償の対象となりますが、お客様自身で充分額の旅行傷害保険に加入されることをお勧めします。(名阪近鉄旅行各窓口でも取り扱っております)9.取消料 ●お申し込み後、お客様の都合で旅行申込を取り消される場合、予約人員の減員、出発日およびコースを変更される場合には、下表のとおり定められた取消料を申し上げます。●出発日の前日より取算します。●取消受付時間は、お申し込み場所の営業時間内となります。●その他の条件については、当社の定める旅行契約(募集型企画旅行の部)によるほか、別途お申し込みする旅行書面によります。旅行条件・旅行代金の基準日 2018年7月18日

取消日	出発日の10日前～8日前	出発日の7日前～2日前	出発日の前日	当日	無連絡不参加及び旅行開始後
旅行代金の	20%	30%	40%	50%	100%

個人情報の取り扱いについて
名阪近鉄旅行(以下「当社」といいます)およびご旅行をお申込みいただいた受託旅行者(以下「販売店」は、旅行申込みの際にご提出いただいた申込書又は電話でお伺いした個人情報について、お客様との連絡や運送・宿泊機関等の手配のために利用させていただきます。必要範囲内において当該機関等に提出いたします。●このほか、当社及び販売店では、①当社が提供する企業を取り扱う商品、サービスに関する情報提供 ②当社の旅行商品のご案内 ③アンケートのお願い ④統計資料の作成にお客様の個人情報を活用させていただくことがあります。●当社の個人情報の取り扱いに関する情報は、当社のホームページ又は店頭にてご確認ください。

お申し込み手順①～⑤をお知らせください

- ①商品番号 ②出発希望日 ③お名前・年齢(参加者全員) ④参加人員 ⑤代表者の住所・電話番号

簡単 便利 電話一本で予約から出発まで
●各直営旅行センターにて受付

電話で予約 振込用紙をお送りします
コンビニ・郵便局振込 振込1件につき100円がかかります
出発 受領書をご持参下さい

インターネット 24時間受付
オンライン予約

カックーツアー 検索

コンビニお取扱い店/サークルK、ファミリーマート、サンクス、ミニストップ、セブンイレブン、ローソン、コストコ、ヤマザキディスタア

http://www.kakkotour.com

企画旅行 実施会社 **名阪近鉄旅行** 協賛 名阪近鉄バス

愛知県知事登録第2-970号 全国旅行業協会会員 旅行業公正取引協議会会員
名古屋市中村区名駅3-25-9 堀内ビル9F 旅行業務取扱管理者 田中 圭子

ツアー予約センター **052-563-7500**

■営業時間 月～土・日・祝日 9:15～17:45 (FAX 052-586-2202)

この旅行契約に関し担当者からの説明にご不明な点があればご連絡ください。旅行業務取扱管理者にお尋ね下さい。